



PROTOCOLE DE NETTOYAGE ET DE DESINFECTION DES LOCAUX DE TRAVAIL Risque suspecté ou avéré de COVID 19

Ce protocole regroupe des préconisations sur l'entretien des locaux à réaliser **après l'apparition d'un cas avéré ou suspecté de COVID 19** tout en préservant la santé des agents qui réalisent cette intervention.

► PREAMBULE

Le coronavirus COVID-19 est un virus très contagieux qui semble pouvoir survivre 3 à 5 heures sur les surfaces sèches¹.

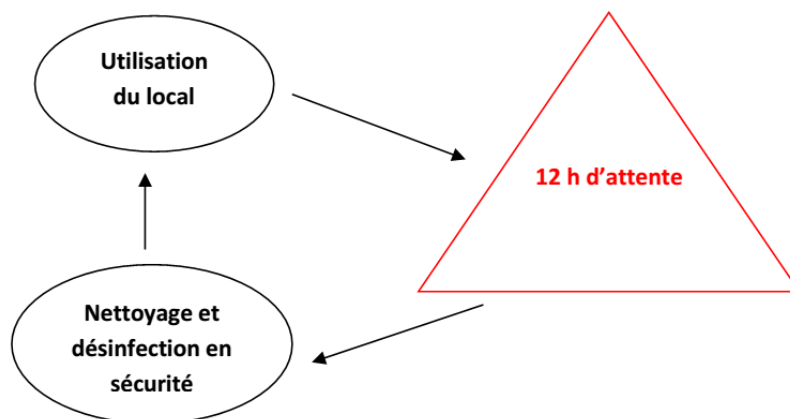
La transmission du virus via des surfaces contaminées par des mains portées au visage est donc possible.

► AVANT TOUTE INTERVENTION DE DECONTAMINATION

Etape 1

Après l'apparition d'un cas avéré ou suspecté de COVID 19, **un entretien spécifique des locaux occupés devra être réalisé.**

A noter : le virus ne peut survivre de façon durable sur des surfaces sèches, aussi une première mesure de prévention pourra consister à **observer un temps de latence avant d'intervenir** dans des locaux potentiellement contaminés pour y procéder à un nettoyage et à une désinfection.



¹ Source - Contact téléphonique 0 800 130 000

Etape 2

Remarque préalable : avant toute chose, s'assurer que les vêtements de travail et EPI propres ne rentrent pas en contact avec des équipements potentiellement souillés. Pour cela, **l'agent arrive et repart du travail avec ses vêtements personnels** pour éviter d'apporter ou de rapporter au domicile des facteurs de contamination.

Le lieu :

- **Dans le vestiaire respecter les consignes d'habillement et de distanciation** : (Nombre limité de personnes simultanément dans le vestiaire).

La tenue :

- **Utiliser une blouse** de travail réutilisable **propre ou une blouse jetable**,
- **Porter des gants jetables répondant à la norme EN 374** (protection chimique et biologique) ou des gants **réutilisables lavés et désinfectés après chaque utilisation**,
- **Porter des** lunettes de protection contre le risque de projection (si disponibles), désinfectées après chaque utilisation,
- Porter des **chaussures** de travail ou de sécurité **qui restent sur le lieu de travail**.

Les masques de protection ne sont pas nécessaires pour les agents en bonne santé.

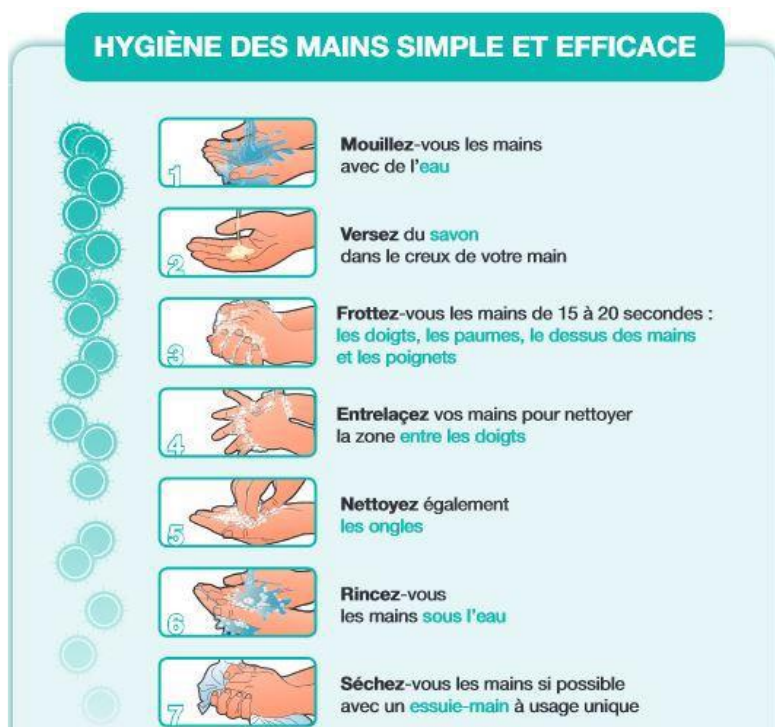
Remarque : le travail d'entretien, lorsqu'il ne présente pas un caractère dangereux (travail en hauteur par exemple) doit être réalisé seul pour respecter les mesures barrières entre agents. Toutefois, il est préférable d'éviter le travail isolé en ayant un collègue à proximité à portée de voix ou de vue en cas d'accident.

La procédure d'habillement :

- **Avant d'enfiler sa blouse et ses EPI, se laver les mains (minimum 30 secondes) au savon et à l'eau ou les frictionner au gel hydroalcoolique**,
- Enfiler la blouse,
- Enfiler les lunettes,
- Enfiler des gants à usage unique, ou des gants réutilisables propres et désinfectés,
Une fois les gants enfilés, ils **ne servent qu'à une seule opération**.
- Enfiler les chaussures de travail antidérapantes.

Le lavage des mains à l'eau et au savon :

Les mains doivent être **lavées à l'eau et au savon** (de préférence liquide) pendant au minimum **30 secondes**, en frottant les ongles, le bout des doigts, la paume et l'extérieur des mains et entre les doigts. Après lavage, il est conseillé de se sécher les mains avec du papier jetable, une serviette propre ou à l'air libre.



Une **solution hydroalcoolique** peut aussi être utilisée en **l'absence d'eau et de savon**.

La désinfection au gel hydroalcoolique :



▸ LE NETTOYAGE ET LA DESINFECTION DE LOCAUX POTENTIELLEMENT CONTAMINES

Etape 3

Après avoir revêtu la tenue décrite ci-dessus, les agents procéderont au nettoyage et à la désinfection des sols et des surfaces de contact **en privilégiant une stratégie de lavage-désinfection humide.**

- **Consignes générales de nettoyage :**
 - ✓ Evitez tout procédé de ménage ayant pour conséquence la formation de **projections de particules dans l'air** (centrale de nettoyage, vapeur...),
 - ✓ Nettoyer **du plus propre vers le plus sale**,
 - ✓ Nettoyer **du haut vers le bas**.
- **Consignes générales sur l'utilisation des produits :**
 - ✓ Utilisez des produits ayant des caractéristiques « désinfectantes », non périmés et tenant compte des préconisations d'utilisation :
 - **Respect du dosage et du temps d'application** (cf. fiche technique du produit),
 - **Ne pas mélanger avec d'autres produits** et porter les équipements adaptés (se référer aux Fiches de Données de Sécurité),
 - **Privilégiez l'utilisation de lingettes à usage unique** ou imprégnées réutilisables en faisant en sorte d'éviter les croisements entre propre et sale.



Le port de gants est impératif.

L'utilisation fréquente de produits de nettoyage, même s'ils ne paraissent pas nocifs, peut à terme avoir des effets négatifs sur la peau.

- **Procédure de nettoyage des sols et des surfaces :**

Règles de nettoyage des locaux, sols et surfaces



- Equipement du personnel d'entretien : blouse à usage unique et gants de ménage
- Le lavage et la désinfection **humide** sont à privilégier :
 1. nettoyer avec un bandeau de lavage à usage unique imprégné d'un produit détergent
 2. rincer à l'eau du réseau d'eau potable avec un autre bandeau de lavage à usage unique
 3. laisser le temps de sécher
 4. désinfecter à l'eau de javel diluée avec un nouveau bandeau de lavage à usage unique
- Filière d'élimination classique pour les déchets potentiellement contaminés



ATTENTION ! Un risque peut en masquer un autre !
D'autres risques que le Covid-19 existent dans l'entreprise.
Les règles habituelles de santé et de sécurité pour les salariés sont de rigueur : protection contre les chutes, contre les agents chimiques dangereux, équipements collectifs et individuels, etc. (picto des panneaux de sécurité affichés dans les entreprises)

Ces risques peuvent même être accrus en raison de : nouvelles embauches, réaffectations, réorganisations du travail, surcharge de travail ! Soyez vigilants.

*Source Ministère du travail 26 mars 2020

Le nettoyage des sols :

- **Nettoyage** avec un bandeau de lavage à usage unique (ou lavable en machine) imprégné d'un produit détergent,
- **Rinçage** à l'eau du réseau d'eau potable **avec un autre bandeau** de lavage à usage unique (ou lavable en machine),
- **Respecter un temps de séchage** suffisant.

Le nettoyage des surfaces de contact :

- Une attention particulière sera portée **aux surfaces fréquemment touchées ou aux surfaces de contact** : poignées de portes, interrupteurs, toilettes et éviers, rambardes, digicodes mais aussi tables, chaises, lieux de restauration, appareils électroménagers, poignées de fenêtres, claviers d'ordinateurs...
- Privilégier l'utilisation de lingettes imprégnées à usage unique.



Essorer les lingettes avant tout passage sur les interrupteurs.



● Procédure de désinfection des sols et des surfaces :

- **Désinfecter les sols et les surfaces** avec de l'eau de javel diluée avec un **bandeau de lavage à usage unique, différent de ceux utilisés pour le nettoyage,**
- **Evacuation des déchets** produits par la personne contaminée ET les déchets dus au nettoyage du local nettoyé **dans des sacs poubelles fermés,** suivant la filière d'élimination classique.
- **Le Covid 19 est un virus.** Pour désinfecter il faut donc utiliser :
 - soit un produit **désinfectant virucide à spectre large** du commerce,
 - soit de **l'eau de javel diluée.**

Les détergents désinfectants virucides à spectre large :

- Il existe des produits d'entretien « détergent désinfectant » qui nettoient et désinfectent. Le désinfectant utilisé doit impérativement répondre à la **norme EN 14476 (Bactéricide, Fongicide, Virucide)**.
- Pour que le produit ait une action désinfectante, il faut le laisser agir :
 - réaliser le nettoyage avec le produit,
 - **laisser agir** (temps de pause indiqué sur l'emballage du produit),
 - rincer à l'eau claire.



Utilisation de l'eau de javel :

L'Eau de Javel désinfecte, détache, blanchit et désodorise **mais ne nettoie pas**.

L'Eau de Javel est bactéricide, fongicide, virucide (elle détruit les bactéries, les moisissures, les spores et les virus).

L'utilisation de l'eau de javel n'est jamais indiquée en première intention.

L'usage des berlingots de 250 ml très concentrés n'est pas recommandé (*risque d'erreur de dilution*),

L'usage de comprimé ou poudre de javel n'est pas recommandé (*concentration non stable*).

Si la nécessité est cependant avérée, l'utilisation de **l'eau de javel présentée en bouteille** de 1 ou 2 litres (2,6 % de chlore actif) est à privilégier car c'est la seule concentration stable dans le temps (dans de bonnes conditions de conservation à savoir à l'abri de la lumière et de la chaleur).

○ Comment l'utiliser ?

- Nettoyer, rincer et laisser sécher au préalable les surfaces à désinfecter,
- **Diluer 50ml l'eau de javel dans 950ml d'eau froide (température inférieure à 20°C)**,
- Appliquer la solution (eau de javel + eau),
- **Laisser agir 15 minutes**,
- Rincer à l'eau claire.

○ Comment la conserver ?

La solution préalablement réalisée **se conserve uniquement 24h** (à l'abri de la lumière et de la chaleur).

○ Précautions d'emploi :

L'eau de javel doit être utilisée :

- dans des **lieux correctement ventilés**,
- avec du **matériel de protection** (au minimum les gants),
- **après nettoyage** avec un produit détergent suivi **d'un rinçage et séchage** (l'eau de javel ne nettoie pas),
- **seule** (pas de mélanges avec d'autres produits d'entretien),
- en respectant la dilution, la température de l'eau et le temps de contact,
- **avec rinçage systématique**.

Rappel :

Une désinfection n'est efficace que si les locaux sont préalablement nettoyés.

LE RETRAIT DES TENUES DE TRAVAIL ET DES EPI

Etape 4

- ✓ Je retire mes lunettes et les désinfecte,
- ✓ Si mes gants sont réutilisables, je les lave à l'eau et au savon, et les retire (voir schéma),
- ✓ Si mes gants sont à usage unique je les retire (voir schéma) et les jette dans le sac poubelle dédié.
- ✓ Je retire mes chaussures
- ✓ Je me lave les mains à l'eau et au savon avant de quitter mon lieu de travail.

BIEN RETIRER MES GANTS RÉUTILISABLES



1. Mouiller les mains gantées à l'eau puis savonner.



2. Frotter en insistant sur le dos, la paume et entre les doigts.



3. Rincer abondamment.



4. Tirer sur les doigts d'un gant pour le faire glisser. Tirer sur les doigts du deuxième gant.



5. Saisir d'une main les deux gants sans toucher l'extérieur.



6. Les suspendre pour les faire sécher. Puis se laver les mains.

BIEN RETIRER MES GANTS À USAGE UNIQUE



1. Pincer le gant au niveau du poignet. Éviter de toucher la peau.



2. Retirer le gant.



3. Le garder au creux de la main gantée ou le jeter.



4. Glisser les doigts à l'intérieur du deuxième gant. Éviter de toucher l'extérieur du gant.



5. Retirer le deuxième gant.



6. Une fois les gants ôtés, les jeter. Se laver les mains.

RAPPEL DES GESTES BARRIERES

Des **gestes simples** de prévention, adoptés au quotidien, permettent de réduire la transmission des infections. Ces « gestes barrières » font barrage aux virus et **contribuent à se protéger et protéger son entourage.**

Rappel :
Tout au long de la journée
Je limite au maximum
les interactions
avec mes collègues
J'évite de me toucher le visage ou
les cheveux.

COVID-19

CORONAVIRUS, POUR SE PROTÉGER ET PROTÉGER LES AUTRES

- 

Se laver
très régulièrement
les mains
- 

Tousser ou éternuer
dans son coude
ou dans un mouchoir
- 

Utiliser un mouchoir
à usage unique
et le jeter
- 

Saluer
sans se serrer la main,
éviter les embrassades

Vous avez des questions sur le coronavirus ?

 [GOUVERNEMENT.FR/INFO-CORONAVIRUS](https://www.gouvernement.fr/info-coronavirus)  **0 800 130 000**
(appel gratuit)

► POUR TOUT COMPLEMENT D'INFORMATION

Coronavirus 2019 n-Cov

Vous avez des questions sur le coronavirus ?

Plateforme téléphonique d'information :
0800 130 000 (appel gratuit)

En cas de fièvre, toux, difficultés à respirer,
au retour de Chine, composez le 15

