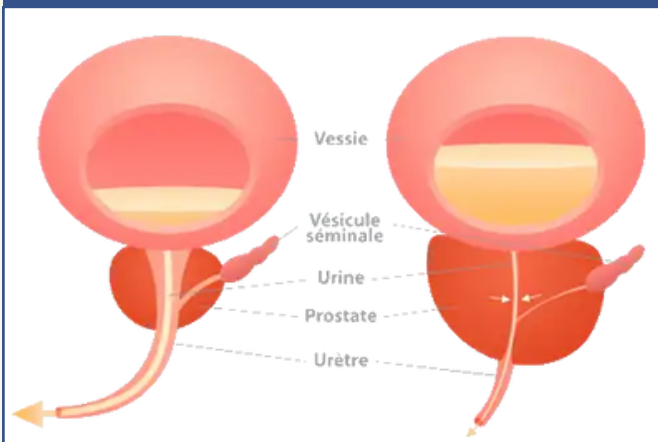


Novembre 2024

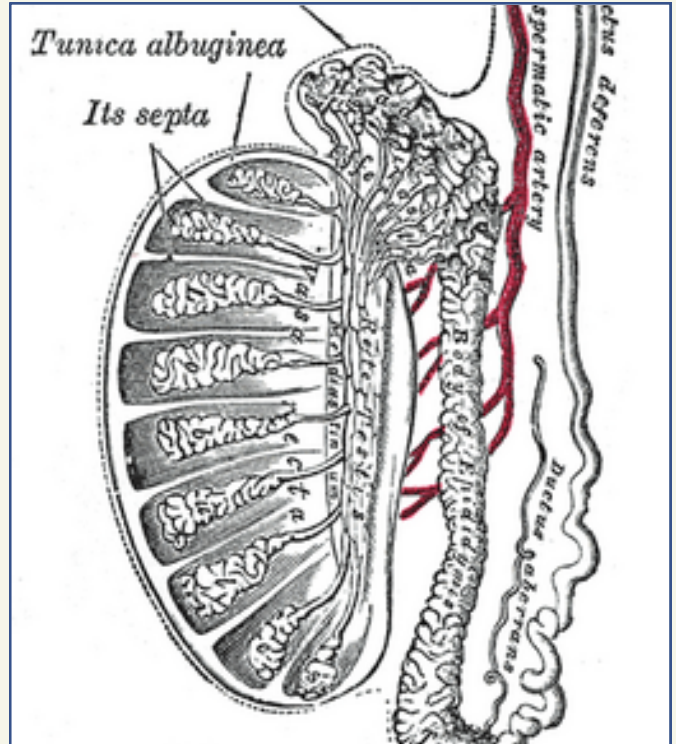
LA SANTÉ MASCULINE EN AVANT

Movember® est un événement caritatif annuel et international organisé par la fondation [Movember Foundation Charity](#). Les hommes du monde entier sont invités à se laisser pousser la moustache pendant 30 jours dans le but de sensibiliser l'opinion publique et de lever des fonds pour la recherche sur les maladies masculines, ainsi que sur les problèmes de santé mentale, souvent tabous chez l'homme.



CANCER DE LA PROSTATE

- La prostate est une glande de l'appareil génital masculin
- Près de 60 000 nouveaux cas chaque année en France sont diagnostiqués
- Rare avant 50 ans, son incidence augmente progressivement avec l'âge
- Facteurs de risque : l'âge et les antécédents familiaux. Une consommation importante de graisses saturées et animales, et une faible consommation de fruits et légumes sont suspectés d'être associés à une augmentation du risque.



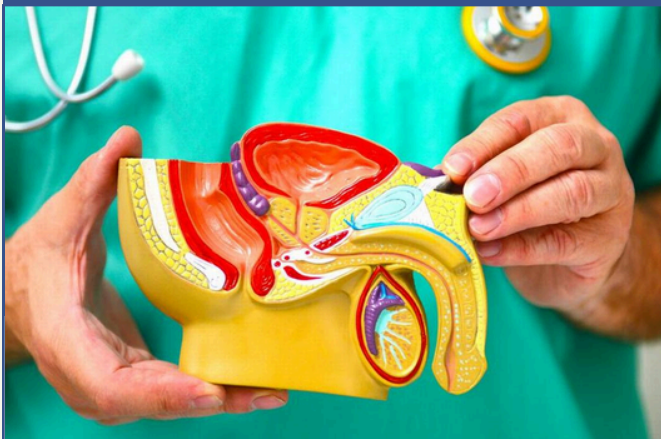
CANCER DES TESTICULES

- Ce cancer touche en France 2 300 hommes par an et concerne essentiellement l'homme jeune (à partir de 15 ans environ) avec un pic autour de 30-34 ans.
- Ce cancer est très facile à traiter ; une prise en charge précoce améliore le pronostic et réduit l'impact des séquelles.
- Le cancer est généralement suspecté par la découverte d'une masse palpable sur le testicule. Cette masse ne régresse pas au cours du temps. Elle est dure au toucher et le plus souvent indolore. La découverte peut aussi être fortuite au cours d'un examen.
- Signes cliniques éventuels : sensation de lourdeur dans les testicules, gêne ou douleur persistante, gonflement. Plus rares : gynécomastie, douleurs dorsales ou sur le flanc, amaigrissement, difficultés à respirer, masse dans l'abdomen.

Novembre 2024

CANCER DU PENIS

- En France, 500 cas par an sont recensés.
- Le cancer du pénis est une tumeur maligne rare qui se manifeste le plus souvent au niveau du gland ou de la face interne du prépuce, plus rarement de la verge.
- Il concerne avant tout les hommes d'une soixantaine d'années. Avant 40 ans, ce cancer est extrêmement rare.
- Malgré la présence de symptômes dès le début de la maladie, beaucoup d'hommes atteints ne consultent le médecin que très tardivement, parce qu'ils ont honte, peur ou répriment le problème. Or, plus le cancer est détecté et traité tôt, meilleures sont les chances de supprimer la tumeur et de conserver le pénis.
- Symptômes : une petite plaque rouge, une plaie qui ne guérit pas, une zone dure au toucher, une excroissance semblable à une verrue, des croûtes, une modification cutanée, un épaissement de la peau, des douleurs, des écoulements malodorants et/ou des saignements.
- Principaux facteurs de risque : infection au HPV (Human Papilloma Virus), mauvaise hygiène local (en particulier pour les hommes incirconcis).



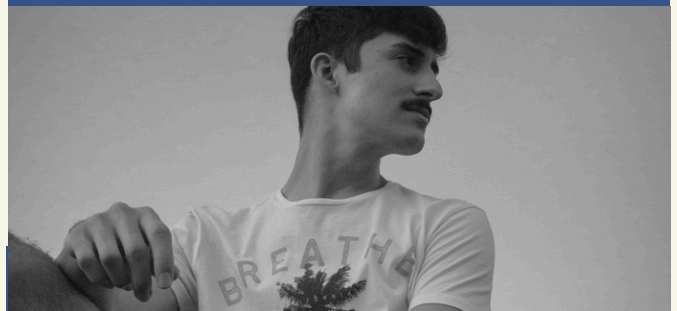
SANTE MENTALE DES HOMMES

75% des suicides en France concernent des hommes. Si la France a un taux moyen de suicide de 12,3 pour 100 000 habitants, il est de 19,3 chez les hommes contre 6 pour les femmes.

Les études montrent que les hommes demandent moins souvent de l'aide que les femmes, que ce soit à des professionnels de santé, ou à leur proche.

En effet, seuls 20% des consultations psychologiques sont initiées par des hommes.

Les stéréotypes de "l'homme fort" ont un rôle majeur dans le maintien du silence des hommes. La peur des moqueries, la honte, la volonté de "s'endurcir", ainsi que le manque de soutien social les incitent à interioriser et minimiser leurs difficultés.



MESSIEURS, SUIVEZ LE MOUVEMENT

- 1-Laissez pousser votre moustache
- 2-Courez ou marchez 60km sur un mois, en hommage aux 60 hommes qui se suicident chaque heure dans le monde.
- 3-Organisez un Mo-ment pour récolter des fonds
- 4-Créez votre propre challenge et partagez-le sur les réseaux sociaux pour récolter des fonds.